

## **Breitbandportal Bayern**

### **Gemeinde Engelthal**

# **Übersicht über die derzeitige Breitband-Nutzung und gemeldeten Bedarf**

**Erstellt am: 20.10.2011**

## Zuständig als Breitbandpate

### Helmut Meier

Mail: [helmut4you@web.de](mailto:helmut4you@web.de)

Sendelbach 2  
91238 Engelthal

### Matthias Lehr

Mail: [mlehr@lau-net.de](mailto:mlehr@lau-net.de)

Mühlstraße 3  
91238 Engelthal

## Übersicht Gemeinde Engelthal

Nutzer	Meldungen	Unterversorgt (<1 MBit)	Erhöhter Bedarf
Unternehmen	23	12	21
Landwirtschaftliche Betriebe	9	7	6
Öffentliche Einrichtungen	1	1	1
Haushalte	37	25	0

Derzeitige Technologie (Mehrfachnennung möglich)	Meldungen
Telefon-Modem:	6
ISDN	11
DSL	42 unter 0,5: 9 0,5 bis 1: 12 1 bis 3: 20 3 bis 6: 0 6 bis 10: 0 über 10: 0
WLAN	0
WiMAX	0
GSM/UMTS	1
Kabel	0
Satellit	4
Standleitung	0 unter 0,5: 0

		0,5 bis 1: 0 1 bis 3: 0 3 bis 6: 0 6 bis 10: 0 über 10: 0
Sonstiges	0	unter 0,5: 0 0,5 bis 1: 0 1 bis 3: 0 3 bis 6: 0 6 bis 10: 0 über 10: 0
Kein Internet	7	

## Übersicht der Ortsteile Engelthal

- Engelthal
- Kruppach
- Krönhof
- Peuerling
- Prosberg
- Sendelbach

## Ortsteil Engelthal

Nutzer	Meldungen	Unterversorgt (<1 MBit)	Erhöhter Bedarf
Unternehmen	9	1	8
Landwirtschaftliche Betriebe	0	0	0
Öffentliche Einrichtungen	1	1	1
Haushalte	24	12	0

Derzeitige Technologie (Mehrfachnennung möglich)	Meldungen	
Telefon-Modem:	2	
ISDN	0	
DSL	26	unter 0,5: 1 0,5 bis 1: 5 1 bis 3: 20 3 bis 6: 0 6 bis 10: 0 über 10: 0
WLAN	0	
WiMAX	0	
GSM/UMTS	0	
Kabel	0	
Satellit	0	
Standleitung	0	unter 0,5: 0 0,5 bis 1: 0 1 bis 3: 0 3 bis 6: 0 6 bis 10: 0 über 10: 0
Sonstiges	0	unter 0,5: 0 0,5 bis 1: 0 1 bis 3: 0 3 bis 6: 0 6 bis 10: 0 über 10: 0
Kein Internet	2	

## Begründung für erhöhten Bedarf in Unternehmen, Landwirtschaftlichen Betrieben, Öffentlichen Einrichtungen

- über 10 MBit/s: "Berufliche Internetrecherche  
Datensicherung Homepagepflege  
Internet Telefonie "
- über 10 MBit/s: "Online Kataloge  
Branchensoftware Update  
CAD Datenaustausch"
- über 10 MBit/s: "VDSL, höhere Uploadrate benötigt "
- über 10 MBit/s: "Datentransfer bes. Upload Rate zu gering"
- über 10 MBit/s: "Datentransfer"
- 6 bis 10 MBit/s: "Internet Recherche"
- 3 bis 6 MBit/s: "Freiwillige Feuerwehr Engelthal  
Schulung Recherche"
- über 10 MBit/s: "Datentransfer, Recherche"
- über 10 MBit/s: "Filialanbindung mit direktem Serverzugriff"

## Ortsteil Kruppach

Nutzer	Meldungen	Unterversorgt (<1 MBit)	Erhöhter Bedarf
Unternehmen	3	3	3
Landwirtschaftliche Betriebe	0	0	0
Öffentliche Einrichtungen	0	0	0
Haushalte	5	5	0

Derzeitige Technologie (Mehrfachnennung möglich)	Meldungen	
Telefon-Modem:	1	
ISDN	0	
DSL	7	unter 0,5: 2 0,5 bis 1: 4 1 bis 3: 0 3 bis 6: 0 6 bis 10: 0 über 10: 0
WLAN	0	
WiMAX	0	
GSM/UMTS	0	
Kabel	0	
Satellit	0	
Standleitung	0	unter 0,5: 0 0,5 bis 1: 0 1 bis 3: 0 3 bis 6: 0 6 bis 10: 0 über 10: 0
Sonstiges	0	unter 0,5: 0 0,5 bis 1: 0 1 bis 3: 0 3 bis 6: 0 6 bis 10: 0 über 10: 0
Kein Internet	0	

## Begründung für erhöhten Bedarf in Unternehmen, Landwirtschaftlichen Betrieben, Öffentlichen Einrichtungen

- über 10 MBit/s: "Home Arbeitsplatz  
VPN, Remote Wartung"
- 3 bis 6 MBit/s: "Home Office"
- 6 bis 10 MBit/s: "Downloadrate zu gering"

## Ortsteil Krönhof

Keine Meldungen erfasst

## Ortsteil Puerling

Nutzer	Meldungen	Unterversorgt (<1 MBit)	Erhöhter Bedarf
Unternehmen	4	4	4
Landwirtschaftliche Betriebe	0	0	0
Öffentliche Einrichtungen	0	0	0
Haushalte	2	2	0

Derzeitige Technologie (Mehrfachnennung möglich)	Meldungen	
Telefon-Modem:	0	
ISDN	0	
DSL	6	unter 0,5: 6 0,5 bis 1: 0 1 bis 3: 0 3 bis 6: 0 6 bis 10: 0 über 10: 0
WLAN	0	
WiMAX	0	
GSM/UMTS	0	
Kabel	0	
Satellit	0	
Standleitung	0	unter 0,5: 0 0,5 bis 1: 0 1 bis 3: 0 3 bis 6: 0 6 bis 10: 0 über 10: 0
Sonstiges	0	unter 0,5: 0 0,5 bis 1: 0 1 bis 3: 0 3 bis 6: 0

		6 bis 10: 0 über 10: 0
Kein Internet	0	

Begründung für erhöhten Bedarf in Unternehmen, Landwirtschaftlichen Betrieben, Öffentlichen Einrichtungen

<ul style="list-style-type: none"> <li>- 1 bis 3 MBit/s: "Lehrtätigkeit Unterrichtsvorbereitung"</li> <li>- über 10 MBit/s: "VPN, Datentransfer für Datenbankanwendungen"</li> <li>- über 10 MBit/s: "Freiberufliche Tätigkeit Recherche, Datentransfer"</li> <li>- über 10 MBit/s: "3 VPN Arbeitsplätze, Datenbankanwendung"</li> </ul>
--

## Ortsteil Prosberg

Keine Meldungen erfasst

## Ortsteil Sendelbach

Nutzer	Meldungen	Unterversorgt (<1 MBit)	Erhöhter Bedarf
Unternehmen	7	4	6
Landwirtschaftliche Betriebe	9	7	6
Öffentliche Einrichtungen	0	0	0
Haushalte	6	6	0

Derzeitige Technologie (Mehrfachnennung möglich)	Meldungen	
Telefon-Modem:	3	
ISDN	11	
DSL	3	unter 0,5: 0 0,5 bis 1: 3 1 bis 3: 0 3 bis 6: 0 6 bis 10: 0 über 10: 0
WLAN	0	
WiMAX	0	
GSM/UMTS	1	
Kabel	0	
Satellit	4	
Standleitung	0	unter 0,5: 0 0,5 bis 1: 0 1 bis 3: 0 3 bis 6: 0 6 bis 10: 0 über 10: 0
Sonstiges	0	unter 0,5: 0 0,5 bis 1: 0 1 bis 3: 0 3 bis 6: 0

		6 bis 10: 0 über 10: 0
Kein Internet	5	

### Begründung für erhöhten Bedarf in Unternehmen, Landwirtschaftlichen Betrieben, Öffentlichen Einrichtungen

- 1 bis 3 MBit/s: "Download von Katalogen"
- 1 bis 3 MBit/s: "Homeoffice Buchhaltungsbüro"
- über 10 MBit/s: "Onlinehändler Down- und Upload größerer Datenmengen"
- 3 bis 6 MBit/s: "Pflege der Firmenhomepage"
- über 10 MBit/s: "IT Branche Symetrische Leitung mit niedriger Latenzzeit"
- 1 bis 3 MBit/s: "Freiberufliche Geographin  
Download von Kartenmaterial"
- 3 bis 6 MBit/s: "Bearbeitung Mehrfachantrag. Onlinepflege von Kartenmaterial. "
- über 10 MBit/s: "Recherchen und Mehrfachantrag für Landwirtschaftlichen Betrieb"
- 3 bis 6 MBit/s: "Steuererklärung u.a. für Photovoltaikanlage. Mehrfachantrag Landwirtschaft"
- 3 bis 6 MBit/s: "Student / Ing. wohnt im Haushalt. Ehefrau Sekretärin mit Homeoffice"
- über 10 MBit/s: "Mehrfachantrag und Kartendatenpflege"
- 1 bis 3 MBit/s: "Landwirtschaft, Ausbildung Kinder und eigene Berufliche Weiterbildung"

## Unternehmen in Engelthal

Nutzer	Meldungen	Unterversorgt (<1 MBit)	Erhöhter Bedarf
Unternehmen	23	12	21

Derzeitige Technologie (Mehrfachnennung möglich)	Meldungen	
Telefon-Modem:	0	
ISDN	3	
DSL	18	unter 0,5: 4 0,5 bis 1: 6 1 bis 3: 8 3 bis 6: 0 6 bis 10: 0 über 10: 0
WLAN	0	
WiMAX	0	
GSM/UMTS	0	
Kabel	0	
Satellit	3	
Standleitung	0	unter 0,5: 0 0,5 bis 1: 0 1 bis 3: 0 3 bis 6: 0 6 bis 10: 0 über 10: 0
Sonstiges	0	unter 0,5: 0 0,5 bis 1: 0 1 bis 3: 0 3 bis 6: 0 6 bis 10: 0 über 10: 0
Kein Internet	2	
Bedarf	21	unter 0,5: 0 0,5 bis 1: 0 1 bis 3: 4 3 bis 6: 2 6 bis 10: 2



---

		über 10: 13
--	--	-------------

## Landwirtschaftliche Betriebe in Engelthal

Nutzer	Meldungen	Unterversorgt (<1 MBit)	Erhöhter Bedarf
Landwirtschaftliche Betriebe	9	7	6

Derzeitige Technologie (Mehrfachnennung möglich)	Meldungen	
Telefon-Modem:	1	
ISDN	5	
DSL	1	unter 0,5: 0 0,5 bis 1: 1 1 bis 3: 0 3 bis 6: 0 6 bis 10: 0 über 10: 0
WLAN	0	
WiMAX	0	
GSM/UMTS	1	
Kabel	0	
Satellit	1	
Standleitung	0	unter 0,5: 0 0,5 bis 1: 0 1 bis 3: 0 3 bis 6: 0 6 bis 10: 0 über 10: 0
Sonstiges	0	unter 0,5: 0 0,5 bis 1: 0 1 bis 3: 0 3 bis 6: 0 6 bis 10: 0 über 10: 0
Kein Internet	2	
Bedarf	6	unter 0,5: 0 0,5 bis 1: 0 1 bis 3: 1 3 bis 6: 3



BREITBAND-INITIATIVE-BAYERN

---

		6 bis 10: 0 über 10: 2
--	--	---------------------------

## Öffentliche Einrichtungen in Engelthal

Nutzer	Meldungen	Unterversorgt (<1 MBit)	Erhöhter Bedarf
Öffentliche Einrichtungen	1	1	1

Derzeitige Technologie (Mehrfachnennung möglich)	Meldungen	
Telefon-Modem:	0	
ISDN	0	
DSL	0	unter 0,5: 0 0,5 bis 1: 0 1 bis 3: 0 3 bis 6: 0 6 bis 10: 0 über 10: 0
WLAN	0	
WiMAX	0	
GSM/UMTS	0	
Kabel	0	
Satellit	0	
Standleitung	0	unter 0,5: 0 0,5 bis 1: 0 1 bis 3: 0 3 bis 6: 0 6 bis 10: 0 über 10: 0
Sonstiges	0	unter 0,5: 0 0,5 bis 1: 0 1 bis 3: 0 3 bis 6: 0 6 bis 10: 0 über 10: 0
Kein Internet	1	
Bedarf	1	unter 0,5: 0 0,5 bis 1: 0 1 bis 3: 0 3 bis 6: 1



BREITBAND-INITIATIVE-BAYERN

---

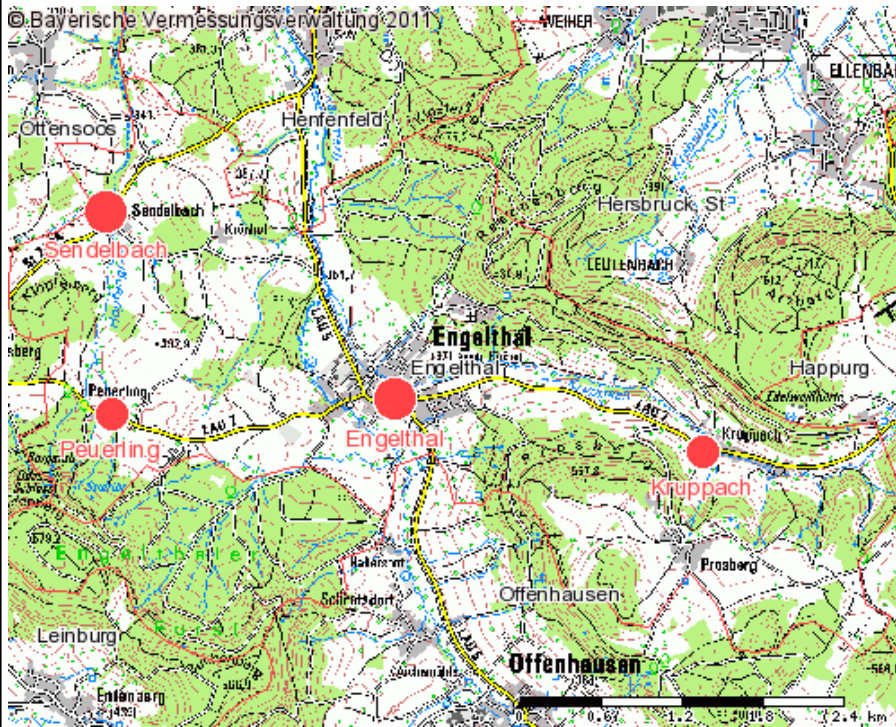
		6 bis 10: 0 über 10: 0
--	--	---------------------------

## Haushalte in Engelthal

Nutzer	Meldungen	Unterversorgt (<1 MBit)	Erhöhter Bedarf
Haushalte	37	25	0

Derzeitige Technologie (Mehrfachnennung möglich)	Meldungen	
Telefon-Modem:	5	
ISDN	3	
DSL	23	unter 0,5: 5 0,5 bis 1: 5 1 bis 3: 12 3 bis 6: 0 6 bis 10: 0 über 10: 0
WLAN	0	
WiMAX	0	
GSM/UMTS	0	
Kabel	0	
Satellit	0	
Standleitung	0	unter 0,5: 0 0,5 bis 1: 0 1 bis 3: 0 3 bis 6: 0 6 bis 10: 0 über 10: 0
Sonstiges	0	unter 0,5: 0 0,5 bis 1: 0 1 bis 3: 0 3 bis 6: 0 6 bis 10: 0 über 10: 0
Kein Internet	2	

## Engelthal: Unterversorgte Nutzer



### Kartenthemen

- Unterversorgte Ortsteile gesamt
  - 1 bis 5 (Unternehmen, Landw. Betriebe, Öff. Einricht., Haushalte)
  - (6 bis 10 Unternehmen, Landw. Betriebe, Öff. Einricht., Haushalte)
  - 11 und mehr (Unternehmen, Landw. Betriebe, Öff. Einricht., Haushalte)

### Hintergrundthemen

- Digitale Luftbildkarte (ab M. 1:10.000)
- Digitale Ortskarte (ab M. 1:10.000)
- Topografische Karte (ab M. 1:50.000 bis M. 1:10.000)
- Reg. Bez. -Grenze



- Landkreisgrenze



- Gemeindegrenze



Geodaten: © Bayer. Vermessungsverwaltung  powered by IHK-GIS 

## Engelthal: Erhöhter Bedarf



### Kartenthemen

- Ortsteile mit Mehrbedarf gesamt
  - 1 bis 5 (Unternehmen, Landw. Betriebe, Öff. Einricht., Haushalte)
  - 6 bis 10 (Unternehmen, Landw. Betriebe, Öff. Einricht., Haushalte)
  - 11 und mehr (Unternehmen, Landw. Betriebe, Öff. Einricht., Haushalte)

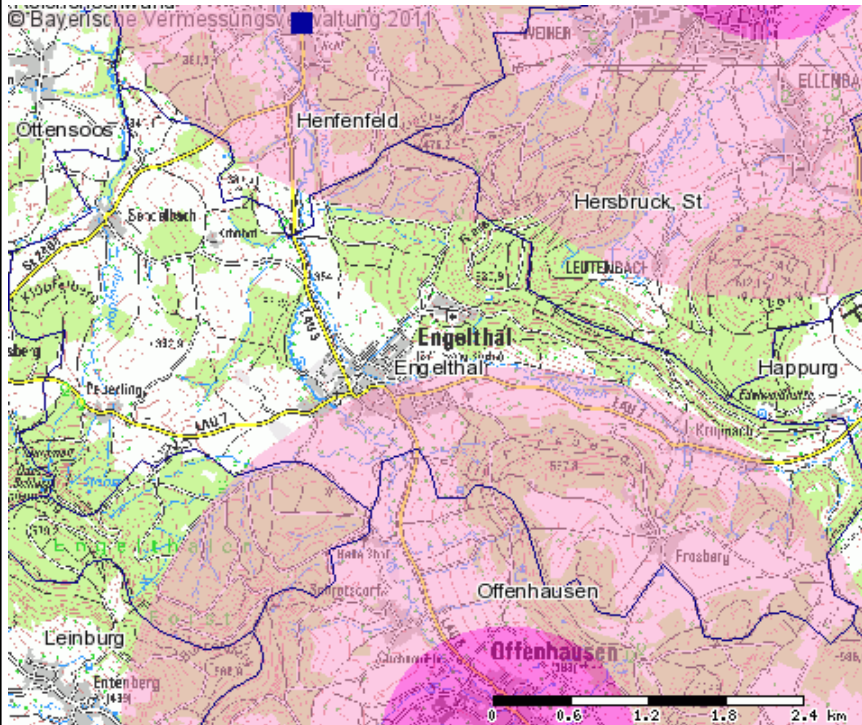
### Hintergrundthemen

- Digitale Luftbildkarte (ab M. 1:10.000)
- Digitale Ortskarte (ab M. 1:10.000)
- Topografische Karte (ab M. 1:50.000 bis M. 1:10.000)
- Reg. Bez. -Grenze
- Landkreisgrenze
- Gemeindegrenze



Geodaten: © Bayer. Vermessungsverwaltung  powered by IHK-GIS 

## Engelthal: Breitbandinfrastruktur



Kartenthemen	
<input checked="" type="checkbox"/>	HVT-Standorte Standort HVT Telekom
<input checked="" type="checkbox"/>	HVT-Radien Radius 1 km Radius 3 km
<input checked="" type="checkbox"/>	Standorte Deutsche Funkturm GmbH (DFMG) Standort DFMG
<input checked="" type="checkbox"/>	Mobilfunkstandorte Vodafone Freistehende Masten Vodafone
Hintergrundthemen	
<input checked="" type="checkbox"/>	Topografische Karte (ab M. 1:50.000 bis M. 1:10.000)
<input checked="" type="checkbox"/>	Reg. Bez. -Grenze
<input checked="" type="checkbox"/>	Landkreisgrenze
<input checked="" type="checkbox"/>	Gemeindegrenze

Geodaten: © Bayer. Vermessungsverwaltung  powered by IHK-GIS 